

すかた 住み方のルール

ルールを守って、みんなといっしょに気持ちよく暮らしましょう。



おと音

よるじ おそじかん おお おと だ ね ひと
夜9時より遅い時間は、大きい音を出さないでください。寝ている人がいます。
こども いえ じいちゃん せんたくもの
子供がいる家はカーペットを敷くとよいです。音が伝わりにくくなります。



いえなかはしおと
家の中で走る音



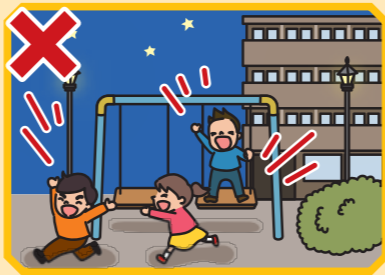
バルコニーで電話



パーティでの大きな声や音



ろうか かいだん おお おと
廊下・階段での大きな声のおしゃべり



よる こうえん あそ おと
夜に公園で遊ぶ声や音

おお おと
大きい音とは
このような音です



へや つか かた お部屋の使い方

キッチン・トイレ・バスルーム

たものこ あぶら みず なが
食べ物の残りや油をキッチンの水を流すところ
はいすいこう す つか あぶら かみ
(排水口)に捨てないでください。使った油は紙で
と 取ってから 燃やすごみと 一緒に捨ててください。

トイレにウォシュレットをつけたいときは、住まいセンターに
れんらく 連絡してください。シャワートイレはつけられません。



詰まると そうじをするのに
あなたが お金を払います。

まど かべ ぬ 窓や壁が濡れたとき

まど かべ ぬ
窓や壁が濡れると、カビが生えます。窓や
かべ ぬ
壁が濡れたときは、よく拭いてください。
ときとき まど あ かせ い
時々、窓やドアを開けて、風を入れて
ください。

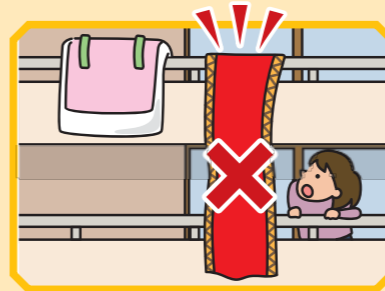


みずも 水漏れ

みず した かい
水が下の階に
も 漏れるとあなたが
かね はら
お金を払います。



バルコニー



て ふとん せんたくもの
バルコニーの手すりに布団や洗濯物を
ほすときは、クリップで留めてください。
した お なが
下に落ちると危ないです。
なが め ぬ
長いもの、濡れているものを干すときは
した かい た
下の階に垂らさないでください。

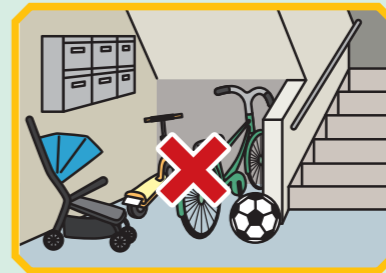
バルコニーに物を置かないで
ください。
じしん かせ
地震・火事のときに逃げる
ことができません。



バルコニーから外にゴミを
す 捨てないでください。

みんなでいっしょに 使うところ

かいだん ろうか かい
階段や廊下、1階のポストのまわりに
もの お
物を置かないでください。地震・
かせ とき に
火事のときに逃げられません。



といあわ さき お問い合わせ先

ごみの捨て方



燃やすごみ

＜例＞



キッチンのごみは
水を残さないでください



中が見える袋に入れます

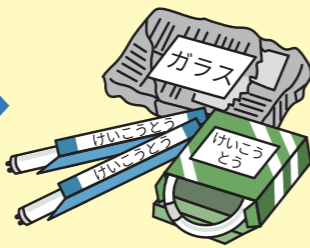
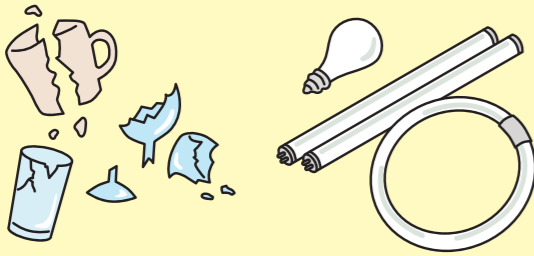


水を出します



燃えないごみ

＜例＞



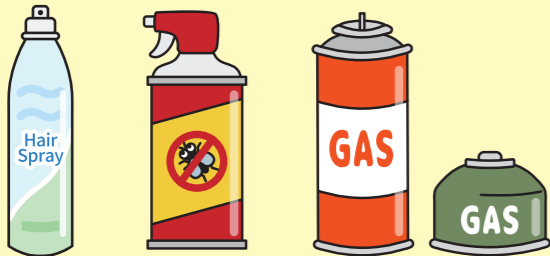
買ったときの箱や紙で
包んで何を捨てるか
を書きます



スプレー缶

＜例＞

ガスが残っていると危ないです
中のものは全部出します 穴はあけません

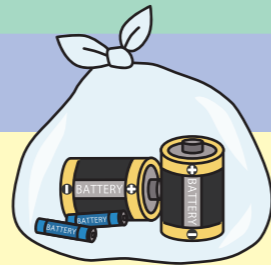


中が見える袋にスプレー缶だけを入れます



乾電池

中が見える袋に乾電池だけを入れてください



プラスチック

＜例＞



マークがついている物
+
プラスチックだけでできた物で
一番長いところが50cmより短い物



中が見える袋に入れます

ごみを出す日



ごみは朝8時までに
出してください

出すもの	出し方	出す曜日
燃やすごみ	<ul style="list-style-type: none"> キッチンのごみは、水を残さないでください。 中が見える袋に入れて、出してください。 	
燃えないごみ	<ul style="list-style-type: none"> 買ったときの箱や紙で包んでください。 何を捨てるかを書いてください。例)「ガラス」「電球」 	
スプレー缶	<ul style="list-style-type: none"> 缶に穴はあけません。 缶の中のものを全部出してください。 中が見える袋に、スプレー缶だけを入れてください。 プラスチックのキャップ(ふた)は「プラスチック」に出してください。 	
乾電池	<ul style="list-style-type: none"> 中が見える袋に、乾電池だけを入れてください。 	
プラスチック	<ul style="list-style-type: none"> マークがある物は全部出すことができます。 プラスチックだけでできた物で、一番長いところが50cmより短い物も出すことができます。 中が見える袋に入れてください。 汚れているときは、洗ってから出してください。 	
缶・びん・ペットボトル	<ul style="list-style-type: none"> ペットボトルには、マークがあります。 中が見える袋に入れてください。 食べ物、飲み物が入っていた缶とガラスのびんを出すことができます。 	
小さな金ぞく	<ul style="list-style-type: none"> 袋に入れなくてください。(スプーンなど、とても小さいものは袋に入れてください) ハサミや包丁など、危ないものは厚い紙に包んでください。 何を捨てるかを書いてください。例)「はさみ」「包丁」 傘も捨てることができます。(金ぞくの部分と布は分けてください。布は「燃やすごみ」に出してください) 	
紙・布	<ul style="list-style-type: none"> 雨の日に布を出すことはできません。 	
粗大ごみ	<ul style="list-style-type: none"> 捨てる時にお金が必要です。 大きいごみは「粗大ごみ受付センター」に連絡をしてから、出してください。 粗大ごみ受付センター ☎ 0570-200-530 ☎ 045-330-3953 (月～土 8:30～17:00) 	<p>捨て方ガイド</p> <p>こくさいこうりゅう みどり国際交流 ラウンジ HP</p>