

ら

ランドセル
電車通学
信じられない



る

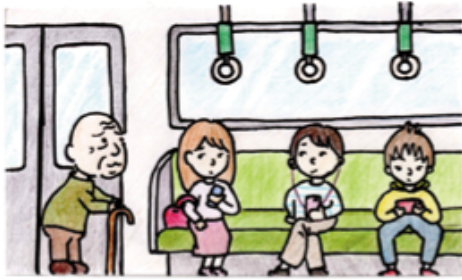
ルールを
きちんと
守る人が
多いです

In Japan, there are many people who strictly follow the rules.



ろ

老人を見ても
席をゆずらない
電車の若者



ん

はつくしよん!
日本で花粉症に
なっちゃった



り

料理したい
でも
エビやウニは
高すぎる



れ

レストラン
冬でも
冷たい水が
出てきます

